



## INSTRUKCJA STANOWISKOWA MONTAŻ DOMKU DLA JEŻA

### I. BEZPIECZEŃSTWO



1. Instrukcja przeznaczona jest dla osób dorosłych.



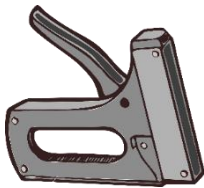
2. Na stanowisku jednorazowo mogą przebywać maksymalnie cztery osoby.

3. Na stanowisku montażowym dzieci mogą przebywać wyłącznie pod opieką rodziców lub opiekunów.

### II. NRZĘDZIA

1. Do montażu domku dla jeża niezbędne jest użycie następujących narzędzi dostarczonych przez organizatora:

- a. zszywacz stolarski
- b. klej stolarski (opcjonalnie)
- c. młotek

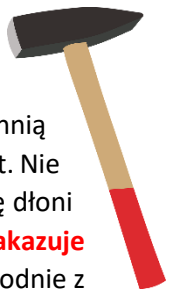


Zszywki wolno wystrzeliwać tylko wtedy, gdy zszywacz styka się z powierzchnią łączonych materiałów. Nie wolno kierować go w kierunku osób oraz zwierząt. Nie należy opierać rąk w pobliżu zszywacza – niekontrolowane ześlizgnięcie się dłoni z dźwigni spustowej może skutkować obrażeniami ciała. **Bezwzględnie zakazuje się używania zszywacza przez dzieci!** Urządzenie powinno być używane zgodnie z

jego przeznaczeniem. Nie wolno pozostawiać zszywacza gotowego do pracy bez zablokowanej hakiem zabezpieczającym dźwigni spustowej. W przypadku problemów lub braku zszywek należy zgłosić ten fakt organizatorowi. Po zakończeniu pracy zabezpieczony zszywacz należy pozostawić na stanowisku.

Użyj kleju stolarskiego w celu wzmocnienia wykonanych połączeń.

Młotek będzie potrzebny do wbijania gwoździ. Pamiętaj, aby używając młotka chronić dłonie oraz osoby towarzyszące.



### STANOWISKO MONTAŻOWE

Stanowisko montażowe wyposażone jest w:

- Europaletę pełniącą funkcje plenerowego stołu warsztatowego,
- Instrukcję stanowiskową montażu domku dla jeża
- Zszywacz stolarski
- Młotek
- Gwoździe
- Klej stolarski
- Taśma parcziana

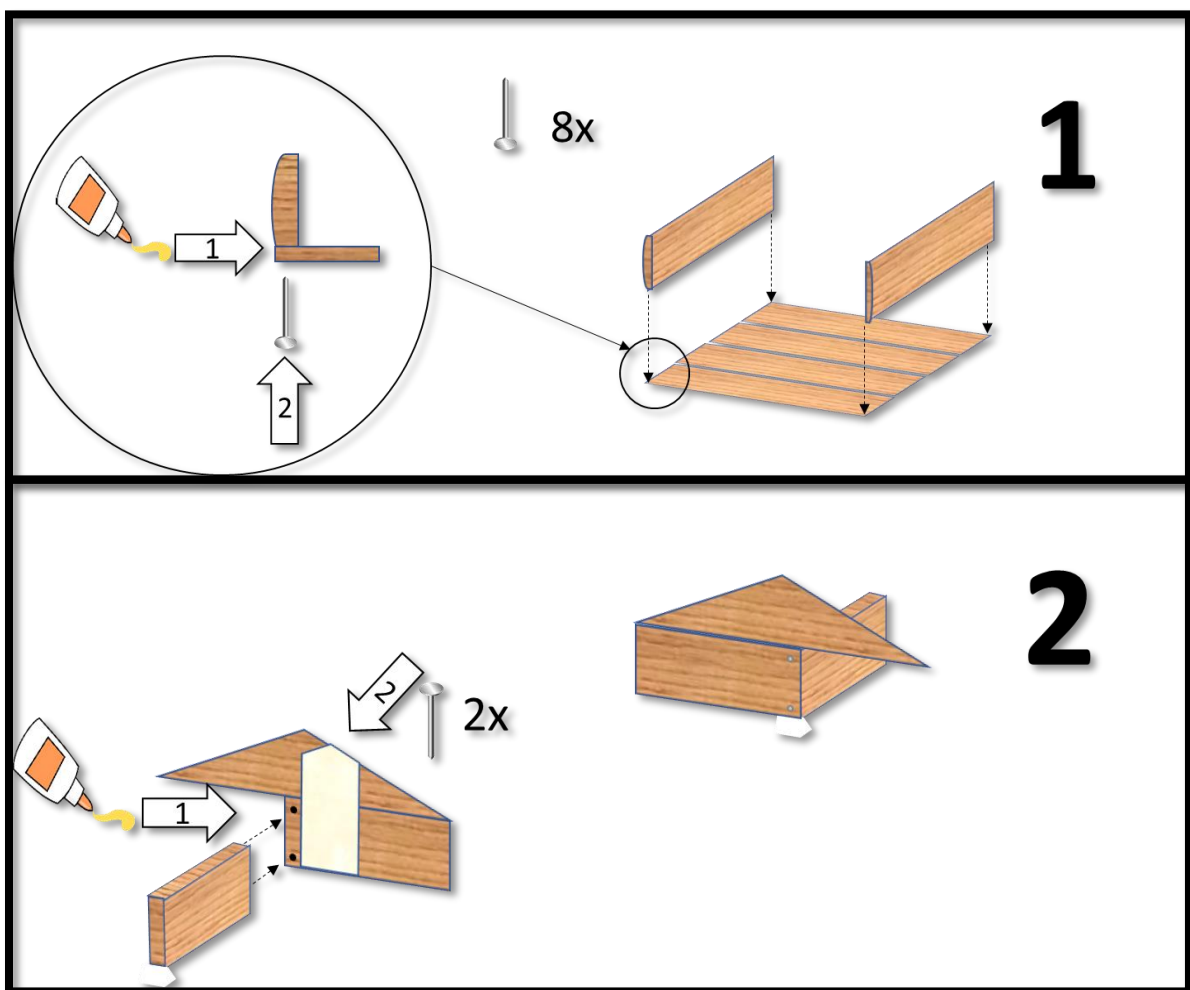


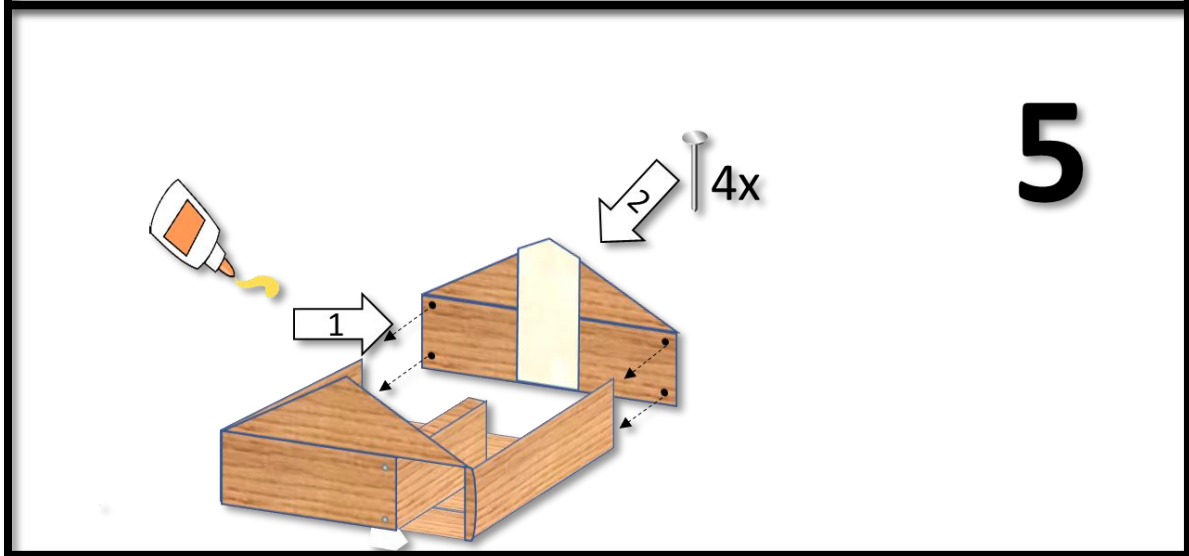
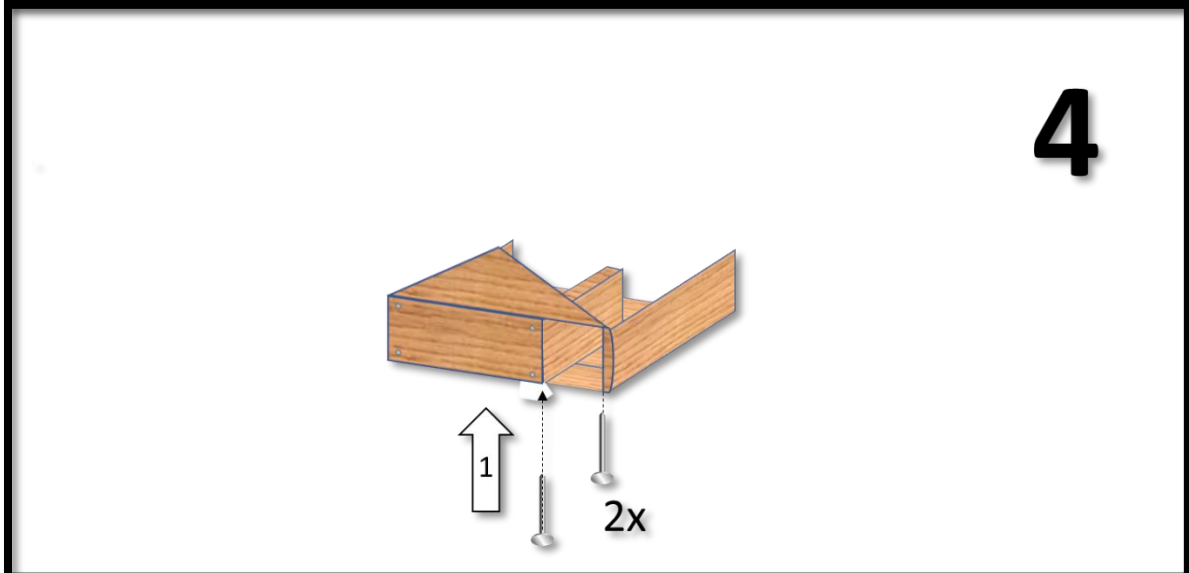
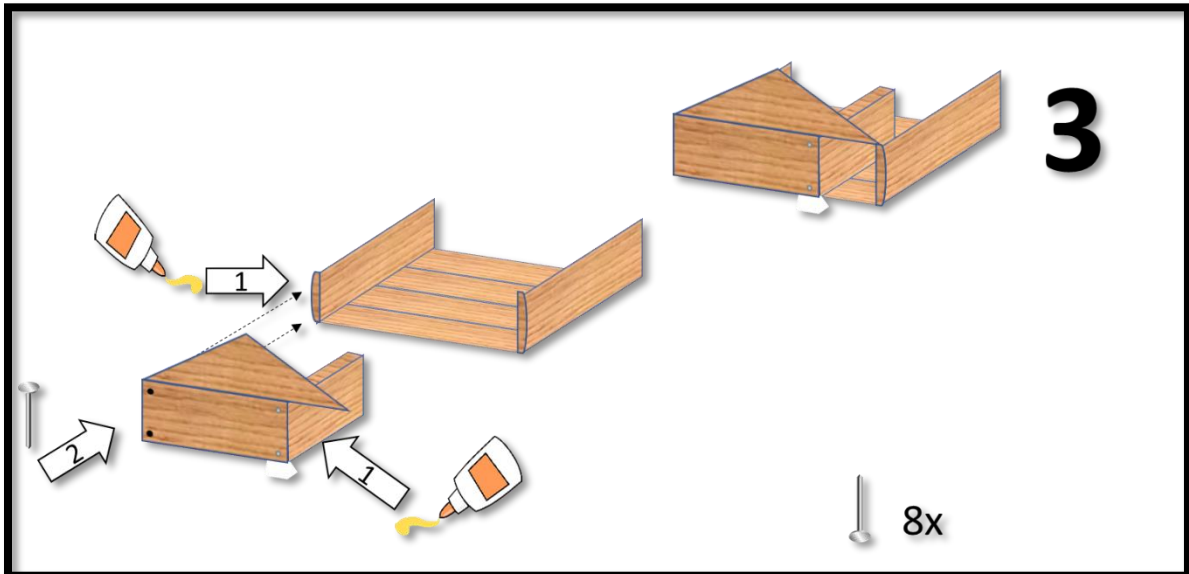
### III. MONTAŻ

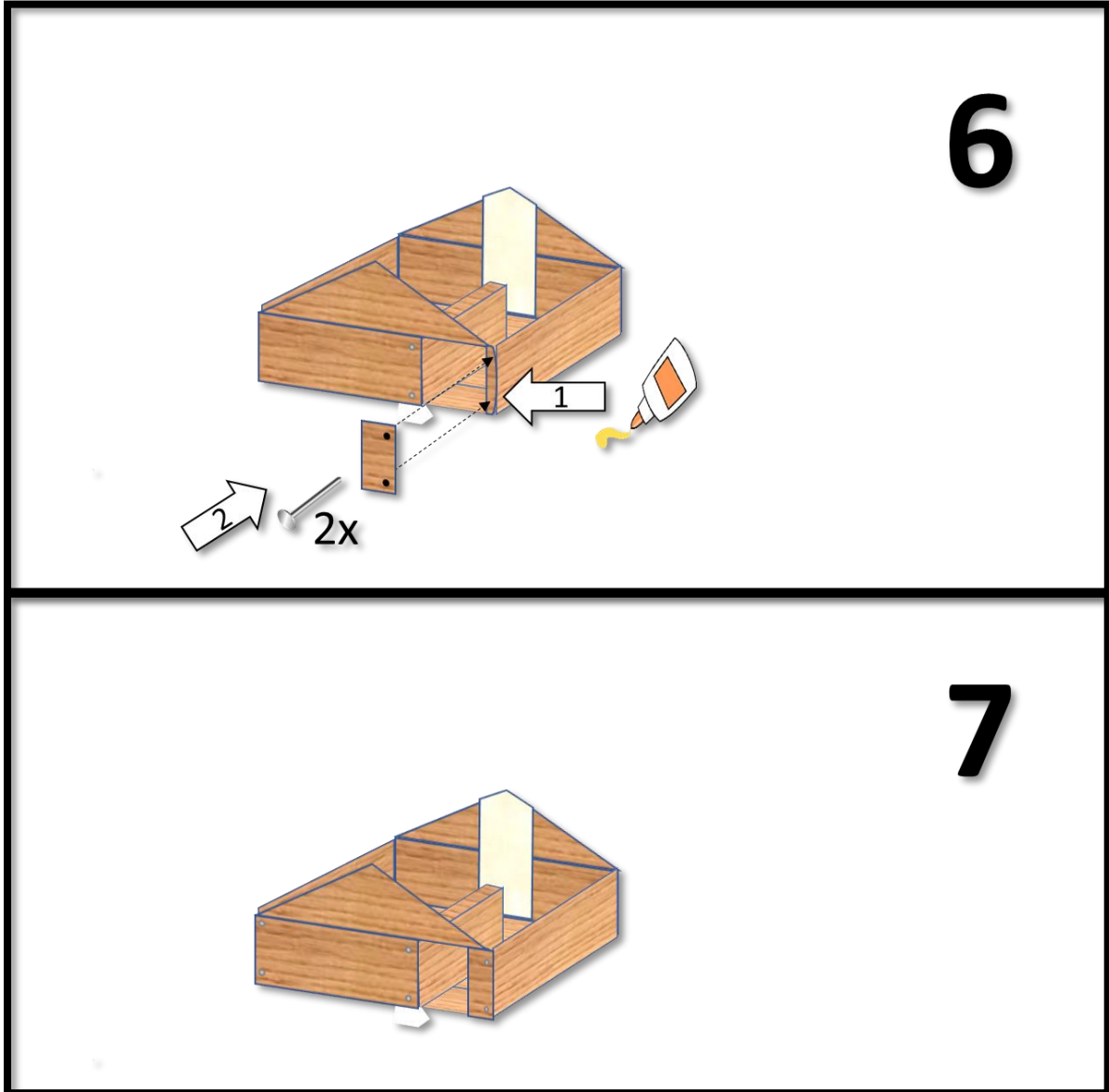
Domek dla jeża montowany jest z przygotowanych przez organizatora elementów.

Elementy domku dla jeża należy połączyć używając gwoździ, kleju i zszywek stolarskich.

Po zakończeniu montażu należy opuścić stanowisko w celu umożliwienia jego użycza przez innych uczestników. Stanowisko należy po sobie uporządkować.







#### IV. PRZYGOTOWANIE DOMKU DO ZAMIESZKANIA

Domek należy ustawić w zacisznym miejscu ogrodu. Domek w części przeznaczonej do gniazdowania dla jeża, należy wyścielić suchymi liśćmi (można również dodać suchych trocin). Domek można zabezpieczyć przed oddziaływaniem niskiej temperatury okrywając go liśćmi lub gałęziami.

Przed pierwszym użyciem oraz okresowo domek należy konserwować z zewnątrz w celu zabezpieczenia przed oddziaływaniem warunków atmosferycznych.

**Dziękujemy za udział!**